



H3C MSR1000シリーズルーター

ブランチルーター

製品概要

SDN、クラウドコンピューティング、AI技術がネットワーク環境に革命的な変化をもたらす中、多くの企業がデジタルビジネス変革を推進しており、企業WANには以下の機能が求められています：

AD-WAN機能

WAN上のリンク品質と業務トラフィックの可視化を提供し、業務トラフィックの管理、制御、スケジューリングを可能にし、企業業務における優れたユーザー体験を実現します。

高いネットワーク性能

企業業務の発展に伴いトラフィックモデルが複雑化し、より統合的で多様なネットワークサービスが求められています。ネットワークデバイスは、増大するニーズに対応するため、より高い転送能力を提供する必要があります。

シンプルで自動化されたネットワーク管理

ネットワークデバイスの管理とメンテナンスを簡素化し、効率を向上させ、管理コストを削減します。

これらの機会と課題に対応するため、H3Cは企業およびキャリアネットワーク構築における10年の経験と深い技術的蓄積に基づき、新世代のMSR1000ルーターシリーズを開発しました。このルーターは以下の特徴を備えています：

- 5G/FDD/TDD-LTE、Wi-Fi6、LTE CAT6、VDSL、イーサネットなど、豊富なアクセス機能を提供し、単一デバイスで支社サイトの様々なアクセス要件を満たします。
- Netconf、Telemetry、Yang、GRPC、ゼロ設定など、AD-WAN機能を包括的にサポート。H3C SeerEngine-WANコントローラーと連携することで、優れたAD-WAN広域ネットワーク管理とユーザー体験を提供します。
- H3C IMCおよびCloudnetと統合し、デバイスの集中管理と監視、ソフトウェアの一括アップグレード、自動化され







た設定展開、設定のロールバック、障害アラームを提供し、O&M効率を向上させ、TCOを大幅に削減します。


- IPsec、L2TP、ADVPNなどの豊富なVPN相互接続技術と強力な暗号化アルゴリズムを採用し、様々なシナリオで安全なVPNアクセスを提供します。
- 1000以上の一般的なPCおよびモバイルアプリケーションを識別し、アプリケーショントラフィックに対するきめ細かい制御を提供します。
- ユーザーのオンライン行動に関する詳細な情報を記録し、無線非経済監査要件を満たします。

ビュー

MSR1000シリーズには以下のモデルがあります：

- MSR1004S-5G-GL
- MSR1104S-W
- MSR1104S-W-CAT6
- MSR1104S-W-5GGL
- MSR1008
- MSR1104-G
- MSR1104-G-DSL-CAT6

		
H3C MSR1004S-5G-GLルーター	H3C MSR1104S-W	H3C MSR1104S-W-CAT6
		
MSR1104S-W-5GGL	H3C MSR1008ルーター	MSR1104-G

		
MSR1104-G-DSL-CAT6		

特徴とハイライト

SDN の完全サポート

このルーターは、以下のようなSDN機能を包括的にサポートしています：

柔軟な管理

NetconfやTelemetryなどの管理および制御プロトコルをサポートし、H3C SeerEngine-WANコントローラーおよびサードパーティ製コントローラーによる管理と制御が可能です。

強力な転送能力

暗号化SD-WAN、Segment Routing、EVPNなどの転送サービスをサポートし、さまざまなネットワーク要件に対応するために多様な転送モデルを定義可能。

ZTP

URL、USBドライブ、DHCPを介したゼロタッチデプロイをサポートし、大規模展開、コスト効率、迅速な起動のニーズを満たします。

DPI

DPIアプリケーション認識機能をサポートし、ネットワークトラフィックを正確に識別、可視化、カスタマイズ、柔軟なスケジューリングを実現。

SRv6

EVPN L2VPN over SRv6ポリシー/BEおよびEVPN L3VPN over SRv6ポリシー/BEネットワークをサポート。

オンライン行動管理と監査

細かいアプリケーション識別と制御

IMアプリ、ストリーミングアプリ、株・金融アプリ、ゲームアプリ、P2Pアプリなど1000以上の一般的なPCおよびモバイルアプリの識別、フィルタリング、レート制限を提供。

URLフィルタリング

ファジーマッチングをサポートする許可リストと拒否リストを使用し、安全なウェブサイトへのアクセスを確保。

オンライン行動監査

ソースIPアドレス、タイムスタンプ、宛先ドメイン名、URLを含むユーザーのインターネットアクセス行動の詳細情報を記録し、無線非経済監査要件を満たします。

高いセキュリティ

ルーターは以下の先進機能を採用し、高いセキュリティを確保：

豊富なセキュリティルール

5タプル、ASPF状態、MACアドレス、URLに基づくフィルタリングルール、ドメインベースのファイアウォールルール、IPSルールをサポート。

多様なVPN技術

IPsec、L2TP、GRE、ADVPN、MPLS VPN、および複数のVPN技術の組み合わせをサポート。

エンドポイントアクセスセキュリティ

802.1X/ポータル認証、エンドポイントアドミッション防御（EAD）ソリューション、エンドポイントMACアドレス認証により、エンドポイントへの厳格なアクセス制御を提供。

DDoS攻撃保護

SYN、ACK、RST、UDPフラッド攻撃から防御。

安全なデバイス管理

ロールベースの権限管理、リソースのロール割り当て、ユーザーとロールのマッピングにより、柔軟で安全な権限制御を提供。

コントロールプレーンのトラフィック制御

トラフィック制御とフィルタリングのためのプロトコルメッセージのカスタマイズを可能にします。

堅牢なファイアウォール機能

パケットフィルタリングファイアウォール、ステートフルファイアウォール、セキュリティゾーンベースのファイアウォール機能を提供。

5G/4G 無線通信

ルーターは5G/4G無線通信をサポートする以下の機能を提供:

- 高速で安定した5G/4Gインターフェースを搭載し、すべてのキャリアのTDD/FDD 4G LTEネットワークをサポートします。
- デバイスとのSIM/USIMバインディング。
- GPS.
- SMSを介したデバイスの展開、管理、およびメンテナンス。
- ローカルWebでの基本的なGUI管理。

インテリジェントなネットワーク管理

- ルーターは、Telnet/SSH、SNMP、TR069、NETCONFなど、複数のネットワーク管理方法をサポートします。
- EAAにより、TclおよびPythonスクリプトを使用して監視ポリシーを定義し、システムのソフトウェアおよびハードウェアコンポーネントの内部イベントとステータスを監視し、特定のイベントに応じて事前定義されたアクションを自動的に実行できます。

高い信頼性

- 高速障害検出技術（BFD）をサポートし、静的ルート/RIP/OSPF/BGP/ISIS動的ルーティング、VRRP、およびインターフェースバックアップとの連携を可能にします。
- ネットワーク品質分析技術（NQA）により、静的ルート、VRRP、およびインターフェースバックアップとの連携が可能です。
- 複数のデバイス間での冗長バックアップと負荷分散（VRRP/VRRPE）をサポートします。
- 複数のリンク間でのECMP負荷分散をサポートします。

技術仕様

ハードウェア仕様

項目	MSR1004S-5G-GL	MSR1104S-W-5GGL	MSR1104S-W	MSR1104S-W-CAT6	MSR1008	MSR1104-G	MSR1104-G-DSL-CAT6

項目	MSR1004S-5G-GL	MSR1104S-W-5GGL	MSR1104S-W	MSR1104S-W-CAT6	MSR1008	MSR1104-G	MSR1104-G-DSL-CAT6
IP転送性能 (IMIX)	1.8 Gbps	1.8 Gbps	1.8 Gbps	1.8 Gbps	7.5 Gbps	1.6 Gbps	1.6 Gbps
ACL+NAT+QoS時の転送性能 (IMIX)	1 Gbps	1.4 Gbps	1.4 Gbps	1.4 Gbps	4 Gbps	1.2 Gbps	1.2 Gbps
IPsec転送性能 (1400バイト)	300 Mbps	900 Mbps	900 Mbps	900 Mbps	3 Gbps	1.2 Gbps	1.2 Gbps
AD-WAN標準暗号化性能 (IMIX)	200 Mbps	200 Mbps	200 Mbps	200 Mbps	400 Mbps	300 Mbps	300 Mbps
CPU	2コア、1.6 GHz	4コア、1.7 GHz	4コア、1.7 GHz	4コア、1.7 GHz	4コア、1.6 GHz	4コア、1.8 GHz	4コア、1.8 GHz
メモリ	1 GB	2 GB	1 GB	1 GB	2 GB	2 GB	2 GB
フラッシュ	512 MB	512 MB	256 MB	256 MB	4 GB	8 GB	8 GB
コンソールポート	1	1	1	1	1	1	1
USB 2.0ポート	1	1	1	1	1	1	1
WANイーサネットポート	1xGE銅線ポート 2xGE光ファイバーポート	1xGE銅線ポート 1xGE光ファイバーポート	1xGE銅線ポート 1xGE光ファイバーポート	1xGE銅線ポート 1xGE光ファイバーポート	2x10GE SFP+ポート 2xGEコンボイーターフェース	2x2.5GE/GE光ファイバーポート 1xGE銅線ポート	1x2.5GE/GE光ファイバーポート 1xGE銅線ポート
LANイーサネットポート	4xGE銅線ポート	4xGE銅線ポート	4xGE銅線ポート	4xGE銅線ポート	8xGE銅線ポート (うち4つはルーティングモードに切り替え可能)	4xGE銅線ポート (すべてルーティングモードに切り替え可能)	4xGE銅線ポート
xDSL	N/A	N/A	N/A	N/A	N/A	N/A	1x ADSL2+/VDSL2
5G/4G *	3GPP R16 5G NR SA/NSA: n1/n2/n3/n5/n7/n8/n12/n20/n25/n28/n38/n40/n41/n48/n66/n71/n77/n78/n79 LTE FDD: B1/B2/B3/B4/B5/B7/	3GPP R16 5G NSA/SA: n1/2/3/5/7/8/12/13/14/18/20/25/26/28/29/30/38/40/41/48/66/70/71/75/76/77/78/79 LTE-FDD:	N/A	3GPP R12 TDD LTE: B38/B40/B41 FDD LTE: B1/B3/B5/B7/B8/B20/B28/B32 WCDMA: B1/B3/B5*/B8	N/A	N/A	3GPP R12 TDD LTE: B38/B40/B41 FDD LTE: B1/B3/B5/B7/B8/B20/B28/B32 WCDMA:

項目	MSR1004S-5G-GL	MSR1104S-W-5GGL	MSR1104S-W	MSR1104S-W-CAT6	MSR1008	MSR1104-G	MSR1104-G-DSL-CAT6
	B8/B12(B17)/B13/B14/B18/B19/B20/B25/B26/B28/B29/B30/B32/B66/B71 LTE-TDD: B34/B38/B39/B40/B41/B42/B43/B48 LAA: B46 WCDMA: B1/B2/B3/B4/B5/B6/B8/B19	1/2/3/4/5/7/8/12/13/14/17/18/19/20/25/26/28/29/30/32/66/71 LTE-TDD: 34/38/39/40/41/42/43/48 LAA: B46 WCDMA: 1/2/4/5/8/19		CA: B1+B3/B8, B3+B1/B8, B38+B38			B1/B3/B5/B8 CA: B1+B3/B8, B3+B1/B8, B38+B38
5G/4G アンテナ	4	4	N/A	2	N/A	N/A	2
SIMカード	2	2	N/A	2	N/A	N/A	2
Wi-Fi	N/A	802.11ax/n/b/g: 2.4 GHz 2*2 MIMO 575 Mbps 802.11ax/ac/a/n: 5G 2*2 MIMO 2400 Mbps	802.11ax/n/b/g: 2.4 GHz 2*2 MIMO 575 Mbps 802.11ax/ac/a/n : 5G 2*2 MIMO 2400 Mbps	802.11ax/n/b/g: 2.4 GHz 2*2 MIMO 575 Mbps 802.11ax/ac/a/n: 5G 2*2 MIMO 2400 Mbps	N/A	N/A	N/A
Wi-Fi アンテナ	N/A	2	2	2	N/A	N/A	N/A
ダイニングガスパ	対応	対応	N/A	Supported**	N/A	対応	対応
最大消費電力	24 W	24 W	18 W	24 W	36 W	18 W	18 W
電源	外部電源アダプター 100~240 V、50/60 Hz	外部電源アダプター 100~240 V、50/60 Hz	外部電源アダプター 100~240 V、50/60 Hz	外部電源アダプター 100~240 V、50/60 Hz	内蔵電源アダプター 100~240 V、50/60 Hz	内蔵AC電源 外部電源アダプター 100~240 V、50/60 Hz	外部電源アダプター 100~240 V、50/60 Hz
外形寸法 (高さ×幅×奥行き)	52.4 × 150 × 127 mm (2.06 × 5.91 × 5インチ)	43.6 × 266 × 161 mm (1.72 × 10.47 × 6.34インチ)	43.6 × 266 × 161 mm (1.72 × 10.47 × 6.34インチ)	43.6 × 266 × 161 mm (1.72 × 10.47 × 6.34インチ)	43.6 × 266 × 161 mm (1.72 × 10.47 × 6.34インチ)	44 × 210 × 140 mm (1.72 × 8.27 × 5.51インチ)	35 × 220 × 149 mm (1.38 × 8.66 × 5.87インチ)
動作温度	-40°C ~ 70°C	0°C ~ 45°C	0°C ~ 45°C	0°C ~ 45°C	0°C ~ 45°C	-20°C ~ 55°C	0°C ~ 45°C
動作高度	< 5000m	< 5000m	< 5000m	< 5000m	< 5000m	< 5000m	< 5000m

項目	MSR1004S-5G-GL	MSR1104S-W-5GGL	MSR1104S-W	MSR1104S-W-CAT6	MSR1008	MSR1104-G	MSR1104-G-DSL-CAT6	
動作湿度	5～95%、結露なし	5～95%、結露なし	5～95%、結露なし	5～95%、結露なし	5～95%、結露なし	5～95%、結露なし	5～95%、結露なし	
EMC規格準拠	FCC Part 15 Subpart B CLASS B ICES-003 CLASS B VCCI CLASS B CISPR 32 CLASS B EN 55032 CLASS B AS/NZS CISPR32 CLASS B CISPR 35 EN 55035 EN 61000-3-2 EN 61000-3-3 EN 61000-3-3 ETSI EN 300 386 ETSI EN 301 489-1 ETSI EN 301 489-52 ETSI EN 301 489-19 GB/T 9254.1	FCC Part 15 Subpart B CLASS B ICES-003 CLASS B VCCI CLASS B CISPR 32 CLASS B EN 55032 CLASS B AS/NZS CISPR32 CLASS B CISPR 35 EN 55035 EN 61000-3-2 EN 61000-3-3 ETSI EN 300 386 ETSI EN 301 489-17 ETSI EN 301 489-52 ETSI EN 301 489-3 ETSI EN 301 489-19 GB/T 9254.1	FCC Part 15 Subpart B CLASS B ICES-003 CLASS B VCCI CLASS B CISPR 32 CLASS B EN 55032 CLASS B AS/NZS CISPR32 CLASS B CISPR 35 EN 55035 EN 61000-3-2 EN 61000-3-3 ETSI EN 300 386 ETSI EN 301 489-1 ETSI EN 301 489-17 ETSI EN 301 489-3 GB/T 9254.1	FCC Part 15 Subpart B CLASS B ICES-003 CLASS B VCCI CLASS B CISPR 32 CLASS B EN 55032 CLASS B AS/NZS CISPR32 CLASS B CISPR 35 EN 55035 EN 61000-3-2 EN 61000-3-3 ETSI EN 300 386 ETSI EN 301 489-1 ETSI EN 301 489-3 GB/T 9254.1	FCC Part 15 Subpart B CLASS B ICES-003 CLASS B VCCI CLASS B CISPR 32 CLASS B EN 55032 CLASS B AS/NZS CISPR32 CLASS B EN 55032 CLASS B EN 55035 EN 61000-3-2 EN 61000-3-3 ETSI EN 300 386 ETSI EN 301 489-1 ETSI EN 301 489-3 GB/T 9254.1	FCC Part 15 Subpart B CLASS B ICES-003 CLASS B VCCI CLASS B CISPR 32 CLASS B EN 55032 CLASS B AS/NZS CISPR32 CLASS B EN 55032 CLASS B EN 55035 EN 61000-3-2 EN 61000-3-3 ETSI EN 300 386 ETSI EN 301 489-1 ETSI EN 301 489-3 GB/T 9254.1	FCC Part 15 Subpart B CLASS B ICES-003 CLASS B VCCI CLASS B CISPR 32 CLASS B EN 55032 CLASS B AS/NZS CISPR32 CLASS B EN 55032 CLASS B EN 55035 EN 61000-3-2 EN 61000-3-3 ETSI EN 300 386 ETSI EN 301 489-1 ETSI EN 301 489-3 GB/T 9254.1	FCC Part 15 Subpart B CLASS B ICES-003 CLASS B VCCI CLASS B CISPR 32 CLASS B EN 55032 CLASS B AS/NZS CISPR32 CLASS B EN 55032 CLASS B EN 55035 EN 61000-3-2 EN 61000-3-3 ETSI EN 300 386 ETSI EN 301 489-1 ETSI EN 301 489-3 GB/T 9254.1
安全規格準拠	FDA 21 CFR Subchapter J GB 4943.1 UL 62368-1 CAN/CSA C22.2 No 62368-1 IEC 62368-1 EN 62368-1	FDA 21 CFR サブチャプターJ GB 4943.1 UL 62368-1 CAN/CSA C22.2 No 62368-1 IEC 62368-1 EN 62368-1	FDA 21 CFR サブチャプターJ GB 4943.1 UL 62368-1 CAN/CSA C22.2 No 62368-1 IEC 62368-1 EN 62368-1	FDA 21 CFR サブチャプターJ GB 4943.1 UL 62368-1 CAN/CSA C22.2 No 62368-1 IEC 62368-1 EN 62368-1	FDA 21 CFR サブチャプターJ GB 4943.1 UL 62368-1 CAN/CSA C22.2 No 62368-1 IEC 62368-1 EN 62368-1	FDA 21 CFR サブチャプターJ GB 4943.1 UL 62368-1 CAN/CSA C22.2 No 62368-1 IEC 62368-1 EN 62368-1	FDA 21 CFR サブチャプターJ GB 4943.1 UL 62368-1 CAN/CSA C22.2 No 62368-1 IEC 62368-1 EN 62368-1	
無線 & 健	ETSI EN 301 908-1	ETSI EN 301 908-1	EN 300 328	ETSI EN 301 908-1	N/A	N/A	ETSI EN 301 908-1	

項目	MSR1004S-5G-GL	MSR1104S-W-5GGL	MSR1104S-W	MSR1104S-W-CAT6	MSR1008	MSR1104-G	MSR1104-G-DSL-CAT6
康基準適合	ETSI EN 301 908-2 ETSI EN 301 908-13 ETSI EN 303 413 ETSI EN 301 908-25 EN 50665 EN IEC 62311	ETSI EN 301 908-2 ETSI EN 301 908-13 ETSI EN 303 413 EN 300 328 EN 300 440 EN 301 893 EN 301 908-25 EN 50385 EN 62232	EN 300 440 EN 301 893 EN 50385 EN 62232	ETSI EN 301 908-2 ETSI EN 301 908-13 EN 300 328 EN 300 440 EN 301 893 EN 50385 EN 62232			ETSI EN 301 908-2 ETSI EN 301 908-13 EN 300 328 EN 300 440 EN 301 893 EN 50385 EN 62232
環境規格準拠	IEC 60068-2-1 IEC 60068-2-2 IEC 60068-2-78 IEC 60068-2-30 IEC 60068-2-14	IEC 60068-2-1 IEC 60068-2-2 IEC 60068-2-78 IEC 60068-2-30 IEC 60068-2-14	IEC 60068-2-1 IEC 60068-2-2 IEC 60068-2-78 IEC 60068-2-30 IEC 60068-2-14	IEC 60068-2-1 IEC 60068-2-2 IEC 60068-2-78 IEC 60068-2-30 IEC 60068-2-14	IEC 60068-2-1 IEC 60068-2-2 IEC 60068-2-78 IEC 60068-2-30 IEC 60068-2-14	IEC 60068-2-1 IEC 60068-2-2 IEC 60068-2-78 IEC 60068-2-30 IEC 60068-2-14	IEC 60068-2-1 IEC 60068-2-2 IEC 60068-2-78 IEC 60068-2-30 IEC 60068-2-14
衝撃および振動規格準拠	IEC 60068-2-64 IEC 60068-2-31 IEC 60068-2-6 IEC 60068-2-27 EN 61373 IEC 61373	IEC 60068-2-64 IEC 60068-2-31 IEC 60068-2-6 IEC 60068-2-27 EN 61373 IEC 61373	IEC 60068-2-64 IEC 60068-2-31	IEC 60068-2-64 IEC 60068-2-31	IEC 60068-2-64 IEC 60068-2-31	IEC 60068-2-64 IEC 60068-2-31	IEC 60068-2-64 IEC 60068-2-31

- * リストされた4G/5Gバンドをサポートする特定の地域に依存します。
- ** サポートには特定のハードウェアバージョンが必要です。詳細はドキュメントを参照してください。

ソフトウェア仕様

項目	説明
DSL (DSLモデルのみ)	VDSL2 (ITU G993.2)、VDSL2ベクタリング (ITU G993.5); VDSL2 8a、8b、8c、8d、12a、12b、17a、30a、35bプロファイル VDSLはATMとPTMをサポート ITU G.992.1 (ADSL)、G.992.3 (ADSL2)、G.992.5 (ADSL2+); ADSL2/ADSL2+ Annex A、B、M、J、T1.413、G992.2 (G.Lite);
レイヤー2スイッチング	イーサネット、イーサネットII、VLAN、802.3x、802.1p、802.1q、802.1X、STP (802.1D)、RSTP (802.1w)、MSTP (802.1s)、

項目	説明
	PPP、PPPoEクライアント、PPPoEサーバー
IPサービス	TCP、UDP、IPオプション、IPアンナンバード ポリシーベースルーティング、NetStream、sFlow ECMP UCMP
IPアプリケーション	Ping、Tracert、ICMP、DHCPサーバー、DHCPリレー、DHCPクライアント、DNSクライアント、DNSプロキシ、DDNS、UDPヘルパー、NTP、SNTP
IPv4ルーティング	スタティックルーティング ダイナミックルーティング: RIPv1/v2、OSPFv2、BGP、IS-IS ルートイテレーション ルーティングポリシー マルチキャストルーティングプロトコル: IGMPv1/v2/v3、PIM-DM、PIM-SM、MBGP、MSDP
IPv6	IPv6 ND、IPv6 PMTU、IPv6 FIB、IPv6 ACL、NAT-PT、6PE、DS-LITE IPv6トンネル: 手動設定IPv6トンネル、自動IPv6トンネル、GREトンネル、6to4トンネル、ISATAPトンネル スタティックルーティング ダイナミックルーティングプロトコル: RIPv6、OSPFv3、IS-ISv6、BGP4+ IPv6マルチキャストプロトコル: MLDv1/v2、PIM-DM、PIM-SM
QoS	LR、ポートベースミラーリング、ポートのプライオリティトラストモード、ポートプライオリティ コミットドアクセスレート (CAR) FIFO、WFQ、CBQ ジェネリックトラフィックシェーピング (GTS) トラフィック分類
5G/4G	5G NR、TDD/FDD LTE、WCDMA/HSPA+
セキュリティ	ポータル、802.1X ローカル認証、RBAC認証、RADIUS認証、TACACS+認証 ASPF、ACL、フィルター、セキュリティゾーンベースファイアウォール、接続制限、IPS IKE/IPsec VPN、ADVPN、GDVPN、L2TP VPN、GRE VPN NAT/NAPT、PKI、RSA、URPF DDoS攻撃防止、ARP攻撃防止、URLフィルタリング EAD DPI SM2、SM3、SM4暗号化アルゴリズム
SDN	NETCONF、OpenFlow、テレメトリー VXLAN、EVPN

項目	説明
	セグメントルーティング USBドライブ、URL、DHCPによるZTP SRv6: SRv6のためのOSPFv3 IS-IS for SRv6 SRv6ポリシー SRv6ポリシーベースのトラフィックステアリング EVPN L3VPN over SRv6 EVPN L3VPN over SRv6ポリシー SRv6ポリシーベースのトラフィック統計 SRv6 OAM BFD for SRv6 SRv6 TI-LFA
MPLS	LDP、スタティックLSP L3VPN: ドメイン間MPLS VPN (Option1/2/3)、ネスト型MPLS VPN、階層PE (HoPE)、CEデュアルホーミング、MCE、マルチロールホスト L2VPN: Martini、Kompella、CCC、SVC MPLS TE、RSVP TE
高可用性	VRRP、VRRPv3 マルチリンク負荷分散とバックアップ ネットワーク品質アナライザ (NQA)、ルーティング、VRRP、インターフェースバックアップとの連携をサポート
管理とメンテナンス	SNMP v1/v2c/v3、TR069、syslog、RMON Telnet、SSHv1.5/2.0、FTP EAA CLI管理、ファイルシステム管理、デュアルイメージ NQA DHCPテスト、NQA FTPテスト、NQA HTTPテスト、NQA ICMPテスト、NQA UDP公開テスト、NQA UDP非公開テスト、NQA TCP公開テスト、NQA TCP非公開テスト、NQA SNMPテスト

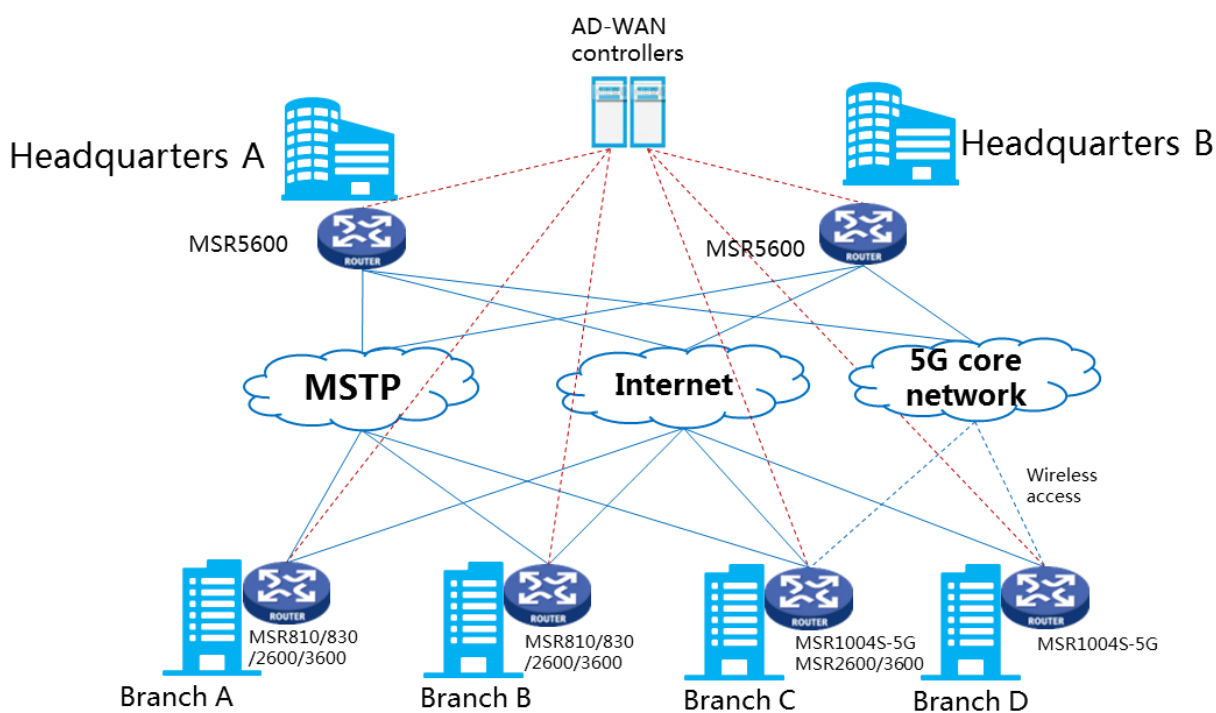
- オプションは特定の要件によって異なる場合があります。制限や制約が適用される場合があります。可用性を確認するには、関連するユーザーガイドを参照するか、H3CのWebサイトを訪問してください。<https://www.h3c.com/en/home/htb/>

適用シナリオ

AD-WAN 本支社ネットワークでの展開

AD-WAN本支社ネットワークでは、MSR5600ルーターを本社の集約デバイスまたは中規模・大規模支社のアクセスデバイスとして展開し、MSR810/830/2600/3600ルーターを支社のアクセスデバイスとして、MSR1000ルーターを中規模・大規模支社のバックアップアクセスデバイスまたは小規模支社のアクセスデバイスとして展開できます。

これらのルーターは、H3C AD-WANコントローラーと連携して、MSTP、インターネット、5Gコアのハイブリッドネットワークを可能にし、統一されたデバイス管理を提供し、リンク品質とトラフィックの可視化、インテリジェントなトラフィックスケジューリングを実現し、企業ビジネスに優れた使用体験を提供します。



AD-WAN本支社ネットワーク

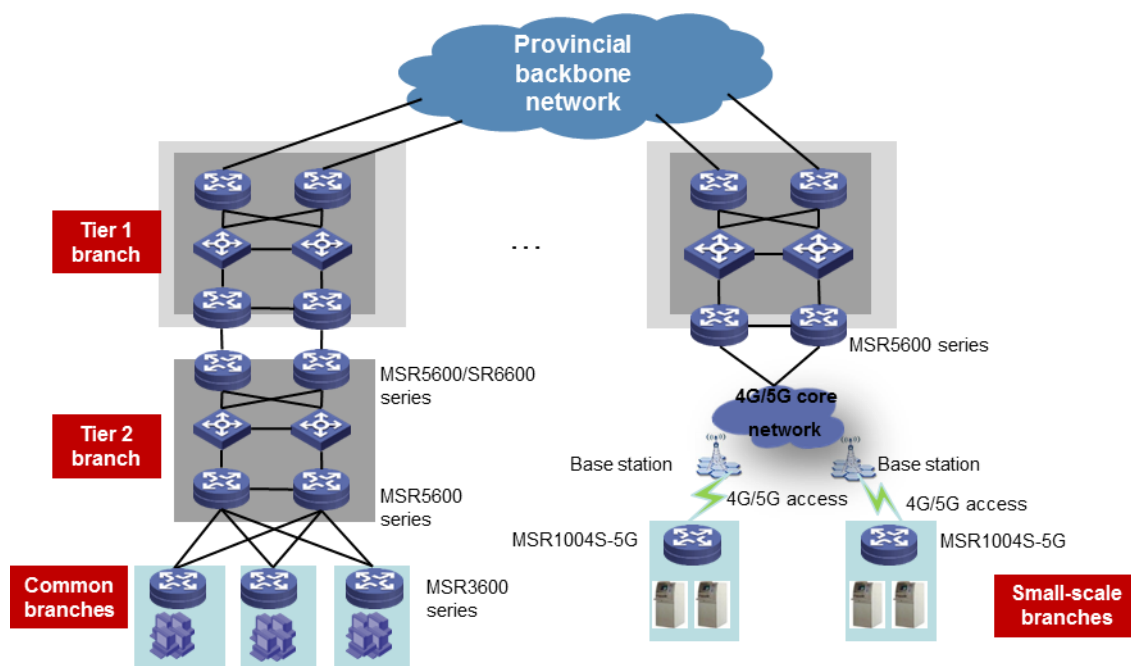
典型的な WAN での展開

典型的なWANでは、MSRルーターを次のように展開できます：

- 小規模支社または有線接続が難しい支社では、MSR1000ルーターをアクセスデバイスとして展開します。

- 一般的な支社では、MSR2600またはMSR3600ルーターをアクセスデバイスとして展開します。
- MSR5600ルーターをTier-2支店に集約デバイスまたは上位層接続デバイスとして展開します。

優れた同時サービス処理能力とIRF、BFD、リンクアグリゲーションなどの高可用性ソリューションにより、MSRルーターは支店での安定したスムーズなサービスを保証します。ADVPN、IPSec VPN、L2TP VPNなどのリモートセキュアアクセス技術と強力な暗号化アルゴリズムの組み合わせにより、機密性の高い業務の安全性を確保します。このトポロジーは金融、運輸、企業の垂直市場で広く採用されています。



典型的なWANネットワーク

発注情報

製品コード	説明
RT-MSR1004S-5G-GL	H3C MSR1004S-5G ルーター (2*GE(SFP)、5*GE(RJ45)、5G NR(NSA/SA、4G FDD/TDD LTE-A、3G WCDMA、Sub6、GNSS))
RT-MSR1104S-W-5GGL	H3C MSR1104S-W-5GGL ルーター (1GE+1SFP WAN、4GE LAN/WAN、デュアルバンドWi-Fi 6、5G NR(NSA/SA、4G FDD/TDD LTE-A、3G WCDMA、Sub6、GNSS)、グローバル版)
RT-MSR1104S-W-CAT6	H3C MSR1104S-W-CAT6 ルーター (1GE+1SFP WAN、4GE LAN/WAN、デュアルバンドWi-Fi 6、4G LTE CAT6)
RT-MSR1104S-W	H3C MSR1104S-W ルーター (1GE+1SFP WAN、4GE LAN/WAN、デュアルバンドWi-Fi 6)
RT-MSR1008	H3C MSR1008 ルーター (2*10GE(SFP+)、2*GE(Combo)、8*GE(RJ45))
RT-MSR1104-G	H3C MSR1104-G ルーター (2*2.5GE/GE SFP+ 1*GE WAN、4*GE LAN/WAN)
RT-MSR1104-G-DSL-CAT6	H3C MSR1104-G-DSL-CAT6 ルーター (1*2.5GE/GE SFP+1*GE WAN、4*GE LAN/WAN、1*VDSL、4G LTE CAT6、グローバル版)



The Leader in Digital Solutions

新H3Cテクノロジーズ株式会社
北京本社
北京市朝阳区広順南大街8号LSHセンター1号館
中国
郵便番号: 100102
杭州本社
浙江省杭州市滨江区長河路466号
中国 郵便番号: 310052
電話: +86-571-86760000
FAX: +86-571-86760001

著作権 ©2025 New H3C Technologies Co., Limited 全著作権所有 免責事項: 本書においてH3Cは正確な情報提供に努めておりますが、技術的誤りや印刷上の誤りが含まれないことを保証するものではありません。従って、H3Cは本書の不正確さについて一切の責任を負いかねます。H3Cは事前の通知なく内容を変更する権利を留保します。

<https://www.h3c.com>